

5
25

DENTRO CASA

DENTROCASA

MENSILE N. 306 MAGGIO 2025
PRINCIPEMEDIA



Zona relax con il grande divano angolare in tessuto Saint-Germain di Poliform; alle spalle la libreria sempre di Poliform che, oltre a mettere in mostra libri e oggetti cari ai proprietari, separa e riquadra la zona pranzo (oggettistica di Shopping Casa, Valdagno). Sui tavolini in marmo Lepanto, composizioni floreali di Thomas Pellizzaro; sulla parete opere di Emanuele Tasca e lampadari di Vibia.

SOLUZIONI DOC

Linee moderne, pure e ben congegnate,
offrono un'esperienza abitativa
armoniosa e avvolgente.

*Modern, refined, and thoughtfully
conceived lines offer a harmonious
and immersive living experience.*





Un elegante tappeto disegnato da Diego Chilò produzione Pasha definisce questa zona con il divano Saint-Germain e la poltrona Egg Chair turchese di Fritz Hansen che aggiunge un piacevole accento di colore. Sullo sfondo una grande boiserie realizzata da **Dot Design, Arignano-Vi**, con una serie di pannelli 3D in noce canaletto. A destra: uno scorcio della zona pranzo con il tavolo in marmo nero e sedie in pelle di Poliform. Lampade a sospensione di Vibia, oggettistica e teiera Fornasetti di Shopping Casa.



Spaziosa, funzionale e tecnologica la bellissima cucina Poliform alla quale è stato dedicato un suo spazio separato dal living. L'isola con piano a sbalzo in legno sagomato diventa un piano snack per pranzi veloci con sgabelli B&B Italia, mentre il lampadario di Gino Sarfatti per Flos completa con eleganza questo spazio **(Dot Design)**.



La scala che porta al primo piano è stata realizzata in metallo progettata da Studio C+Partners con barriera in cristallo come la parte balconata che profila il piano superiore. Lampade a sospensione Coordinates di Flos. Una parete con armadiatura a specchi rende più completa e luminosa questa zona di passaggio (**Dot Design**).



Luminoso e raffinato lo studio che si affaccia sul giardino della villa, è arredato con il tavolo dal piano in cristallo di Sovet con poltroncine Hay, tappeto disegnato da Diego Chilò e prodotto da Pasha. Lampada da terra Flos.



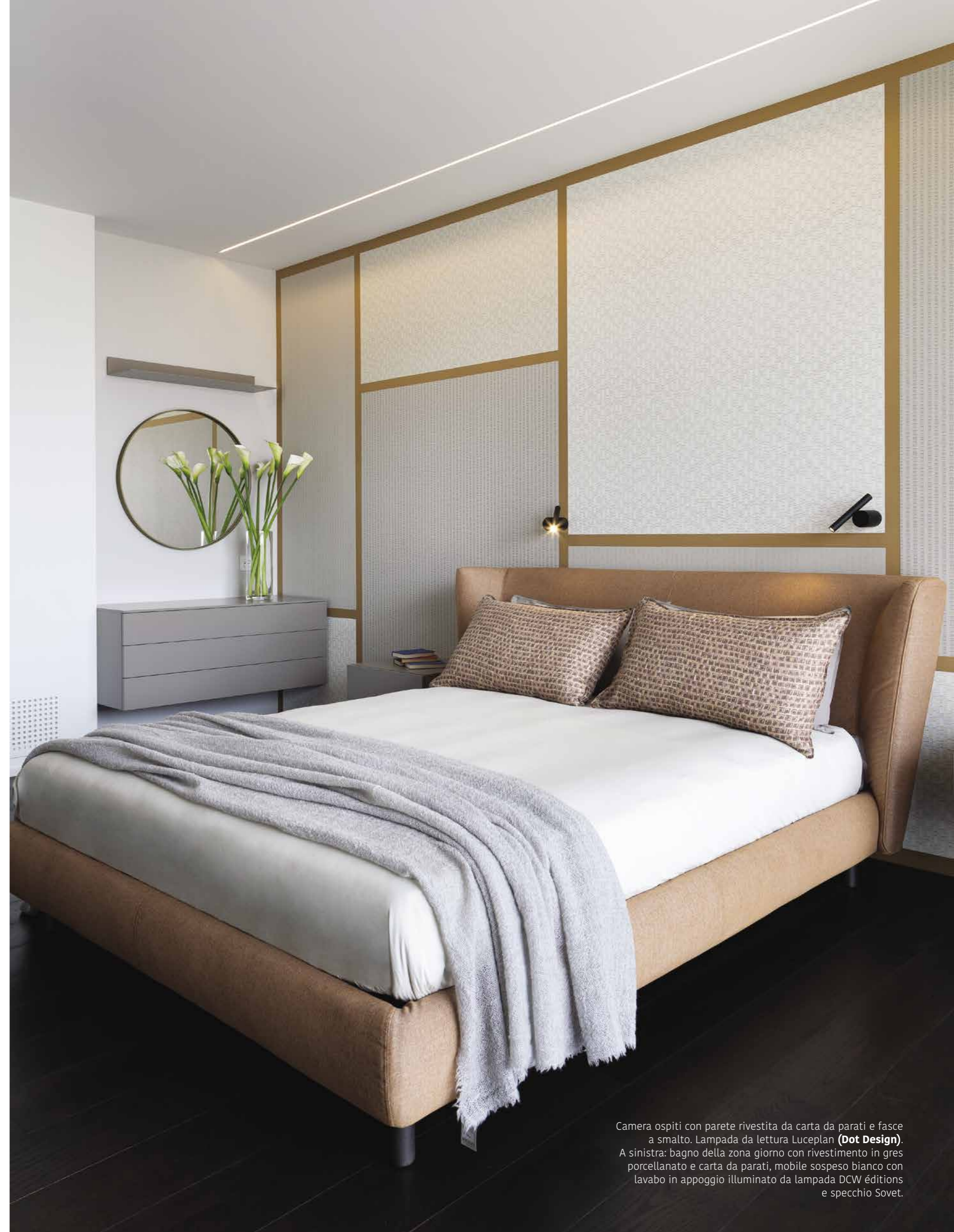
A sinistra: sala da bagno in marmo calacatta oro e pareti rivestite da carta da parati; mobile angolare sospeso realizzato su misura da **Dot Design** con doppio lavabo quadrato in appoggio e finitura di tendenza cannettata, illuminato da una lampada a sospensione di Davide Groppi. Dalla vasca freestanding si può godere dell'affaccio sul giardino privato (**Dot Design**).
Sopra: corridoio splendidamente personalizzato da armadiature che accompagnano con ritmo il percorso, realizzate con ante rivestite con carta da parati. Panchina in pelle nabuk di Baxter e poltroncina di Knoll (**Dot Design**).



Camera padronale con letto di Poliform e biancheria Society Limonta. Sullo sfondo una parete rivestita in carta da parati con pannello centrale retroilluminato realizzato su misura da **Dot Design**. Lampade a sospensione di Flos.



Scorcio della camera padronale; sotto lo specchio una consolle trucco con elementi Poliform (**Dot Design**).



Camera ospiti con parete rivestita da carta da parati e fasce a smalto. Lampada da lettura Luceplan (**Dot Design**).
A sinistra: bagno della zona giorno con rivestimento in gres porcellanato e carta da parati, mobile sospeso bianco con lavabo in appoggio illuminato da lampada DCW éditions e specchio Sovet.

ITA È nel cuore dell'alto vicentino, che si profila con eleganza e precisione questa villa unifamiliare, incarnando la perfetta sintesi tra tecnologia, estetica e funzionalità. Un interessante progetto realizzato a quattro mani dallo studio C+Partners in collaborazione con Dot Design, un armonico sodalizio con il quale hanno concretizzato i desideri e le aspettative della committenza realizzando un percorso abitativo che si distingue per la purezza delle sue linee moderne e per il suo impianto architettonico studiato nei minimi dettagli. Declinato in due volumi e due piani fuori terra, si inserisce armoniosamente in un contesto urbano residenziale tipico della zona, caratterizzato da case singole, bifamiliari, palazzine e ampi spazi verdi. La soluzione progettuale prende forma con una sagoma a L al piano terra, mentre il secondo piano si sviluppa come un parallelepipedo slittato, creando un equilibrio dinamico e innovativo tra i volumi. La facciata, segnata da grandi sbalzi ciechi, è stata "scavata" per garantire un'adeguata protezione solare, permettendo alla luce naturale di inondare gli ampi spazi abitativi. Le vetrate, generose e strategicamente posizionate, favoriscono la connessione tra dentro e fuori dove si sviluppa il giardino privato con piscina. La distribuzione interna dell'abitazione rispecchia un'attenta pianificazione: al piano terra si trovano la zona giorno, il garage, parte dei servizi e una porzione della zona notte, concepiti per vivere quotidianamente in un ambiente luminoso e accogliente. Al piano primo, la restante area notte si integra con spazi di servizio dedicati al benessere, quali palestra, sauna e zona relax, ampliando la funzionalità dell'edificio. Accolti da percorsi interni agevoli, gli ambienti si trasformano in una narrazione fluida che conduce dall'ingresso al living, passando per una cucina separata e culminando nella suite padronale dotata di bagno privato e cabina armadio. Il living ci accoglie con la sua studiata eleganza suddivisa idealmente nei vari spazi, come quello dedicato alla zona relax, abitata da un grande divano, coffee table e la poltrona dal colore brillante, e dall'area pranzo leggermente defilata attraverso una libreria lignea, customizzata, che crea dinamismo al volume giocando sulla trasparenza. Alla cucina è stato dedicato uno spazio ampio ma circoscritto, con un arredo realizzato su misura, completo di un'isola che diventa anche piano snack per pasti frugali. Uscendo dal living troviamo una zona neutra che conduce al primo piano, con la scala e una parete con armadiature e specchi che donano luce e profondità, mentre alzando lo sguardo si intravede attraverso la barriera in cristallo la porzione superiore. Ogni dettaglio, dai materiali all'arredo di design, dall'impianto illuminotecnico di Flos alle cromie, dalle carte da parati ai complementi, è stato curato con passione e precisione, così da infondere una forte identità e un carattere contemporaneo. Un progetto funzionale e affascinante che ha unito l'ingegno creativo dello studio C+Partners e la raffinata direzione degli interni di Dot Design, nel desiderio di arrivare all'essenziale per creare soluzioni performanti e cariche di personalità, senza mai cedere a banali risultati.

SOLUZIONI
DOC

ENG In the heart of the upper Vicenza area, this single-family villa rises with elegance and precision, embodying the perfect blend of technology, aesthetics, and functionality. An intriguing project created through the close collaboration between Studio C+Partners and Dot Design; an inspired partnership that brought the clients' desires and expectations to life, by crafting a living space defined by the purity of its modern lines and a carefully studied architectural framework. Organised over two volumes and two above-ground floors, this home integrates seamlessly into a typical local residential setting composed of detached and semi-detached houses, small apartment buildings, and generous green spaces. The design takes shape on the ground floor in an L-shaped layout, while the upper floor presents a staggered parallelepiped, creating a dynamic and innovative balance between the volumes. The façade, characterised by large solid overhangs, has been "carved out" to provide effective solar shading while allowing natural light to flood the spacious living areas. The generously sized and strategically positioned glazed openings enhance the connection between indoors and outdoors, where the private garden and swimming pool unfold. The internal layout reflects meticulous planning: the ground floor houses the living area, the garage, utility rooms, and part of the sleeping areas, all conceived to support daily living in a bright, welcoming atmosphere. The upper floor contains the remaining sleeping area, complemented by wellness spaces such as a gym, a sauna, and a relaxation area, enhancing the building's overall functionality. Welcomed by flowing interior paths, the spaces tell a seamless story that leads from the entrance to the living area, passing through a separate kitchen and culminating in the master suite, which includes a private bathroom and walk-in wardrobe. The living area greets you with its carefully studied elegance, ideally segmented into different areas: a relaxing corner furnished with a large sofa, coffee table, and a vibrant armchair, and a more secluded dining space, visually separated by a customized wooden bookcase that adds rhythm and transparency to the volume. The kitchen occupies a spacious yet clearly defined area, furnished with custom-made units and focused on an island that also becomes a breakfast bar for informal meals. Exiting the living space, you enter a neutral transition area leading to the first floor, where a staircase and a wall of cabinetry and mirrors give light and depth. Looking upwards, the upper floor can be glimpsed through the glass balustrade. Every detail - from materials to designer furnishings, from Flos lighting to colour palettes, from wallpaper to accessories - has been selected with passion and precision, imbuing the home with a strong identity and a contemporary soul. A functional and captivating project that brings together the creative flair of Studio C+Partners with the refined interior vision of Dot Design, all driven by the desire to distil each element to its essence in pursuit of high-performing and personality-filled solutions, never settling for the ordinary...

Dot Design

interior design by Dot Design, in collaboration with Studio C+Partners
via L.B. Alberti, 9/a Arzignano Vi tel 044 1240930 dotdesign.it

architectural design and work management by Studio C+Partners

photo Michela Melotti written by Alessandra Ferrari