

DENTROCASA

DENTROCASA

MENSILE N. 310 SETTEMBRE 2025
PRINCIPEMEDIA

10

Diama



Luxury Stay edition

La terrazza dell'abitazione è arredata con pregiati prodotti outdoor, firmati B&B Italia, composti da divani imbottiti e poltroncine eleganti che completano con eleganza questo spazio relax all'aria aperta (Dot Design, Arzignano - Vi).



L'ARMONIA



CON VISTA MARE

Un'abitazione di prestigio affacciata sul mare, dove comfort e carattere si fondono in un racconto di stile. A firmarne il progetto d'interni è Dot Design, con un intervento dall'eleganza intramontabile e dal design iconico.

A prestigious seafront residence where comfort and character blend into a story of style. Dot Design created the interior design, thus crafting a timelessly elegant and iconic space.



Luminoso e monocromatico, il living regala una sensazione di armonia e pace. Nella zona relax il divano Saint-Germain di Poliform rivestito in bouclé bianco, appesa alla parete una grande opera di Andrea Bianconi (**Dot Design**).

Dal salotto si evidenzia il passaggio verso la zona notte dove si vede sulla sinistra la cabina appenderia a servizio dell'ingresso e in evidenza l'area opera di Andrea Bianconi (**Dot Design**).



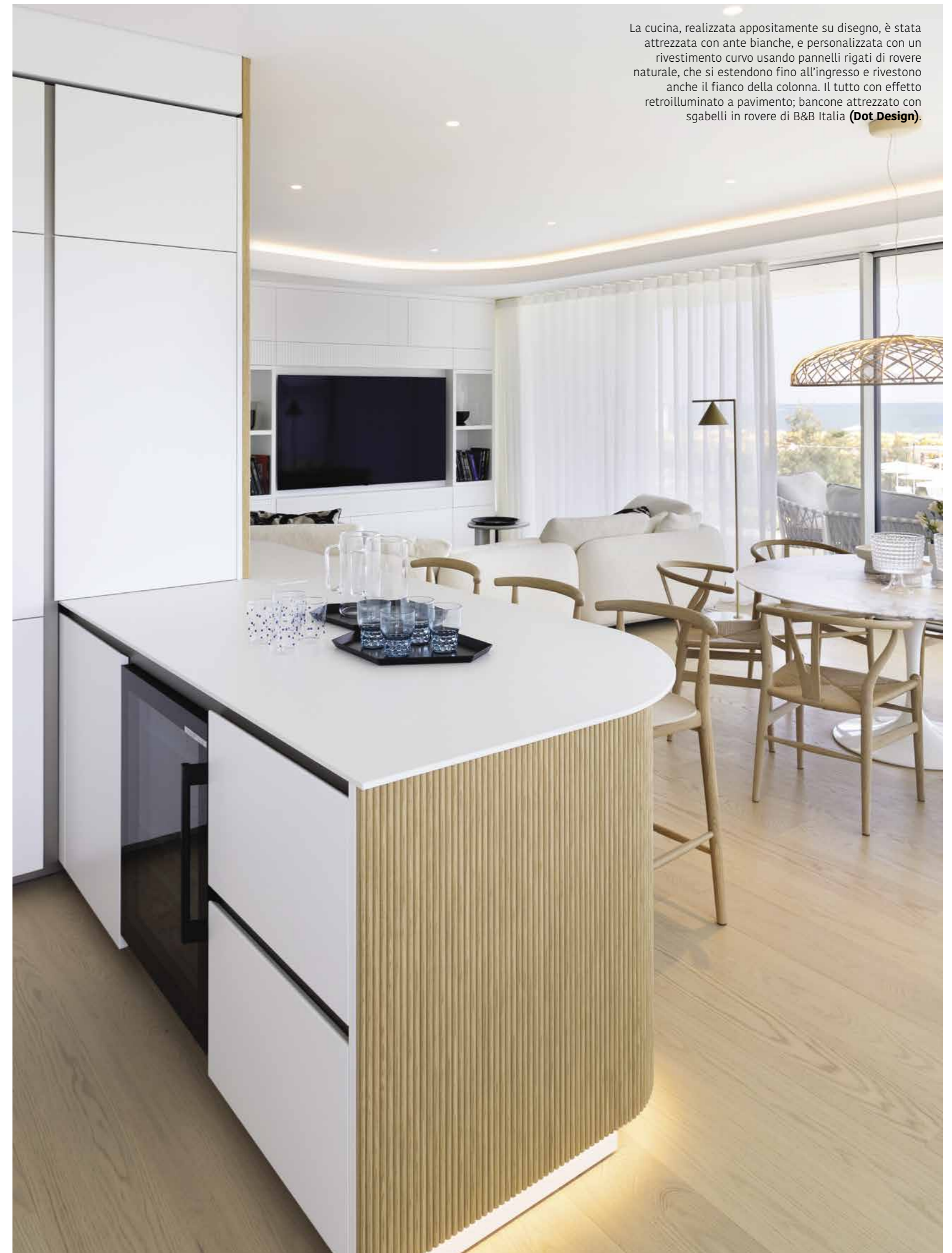
Dettaglio del tavolino servitore Koishi di Poliform con vassoio di Fornasetti (**Dot Design**).



Splendido equilibrio tra la zona pranzo e la cucina a potenziare l'armonia che contraddistingue questo progetto d'interni firmato da Dot design. In primo piano il tavolo Saarinen di Knoll e le sedie CH24 di Carl Hansen & Søn in rovere saponato, a sospensione lampadario di Flos (**Dot Design**).



La cucina, realizzata appositamente su disegno, è stata attrezzata con ante bianche, e personalizzata con un rivestimento curvo usando pannelli rigati di rovere naturale, che si estendono fino all'ingresso e rivestono anche il fianco della colonna. Il tutto con effetto retroilluminato a pavimento; bancone attrezzato con sgabelli in rovere di B&B Italia (**Dot Design**).

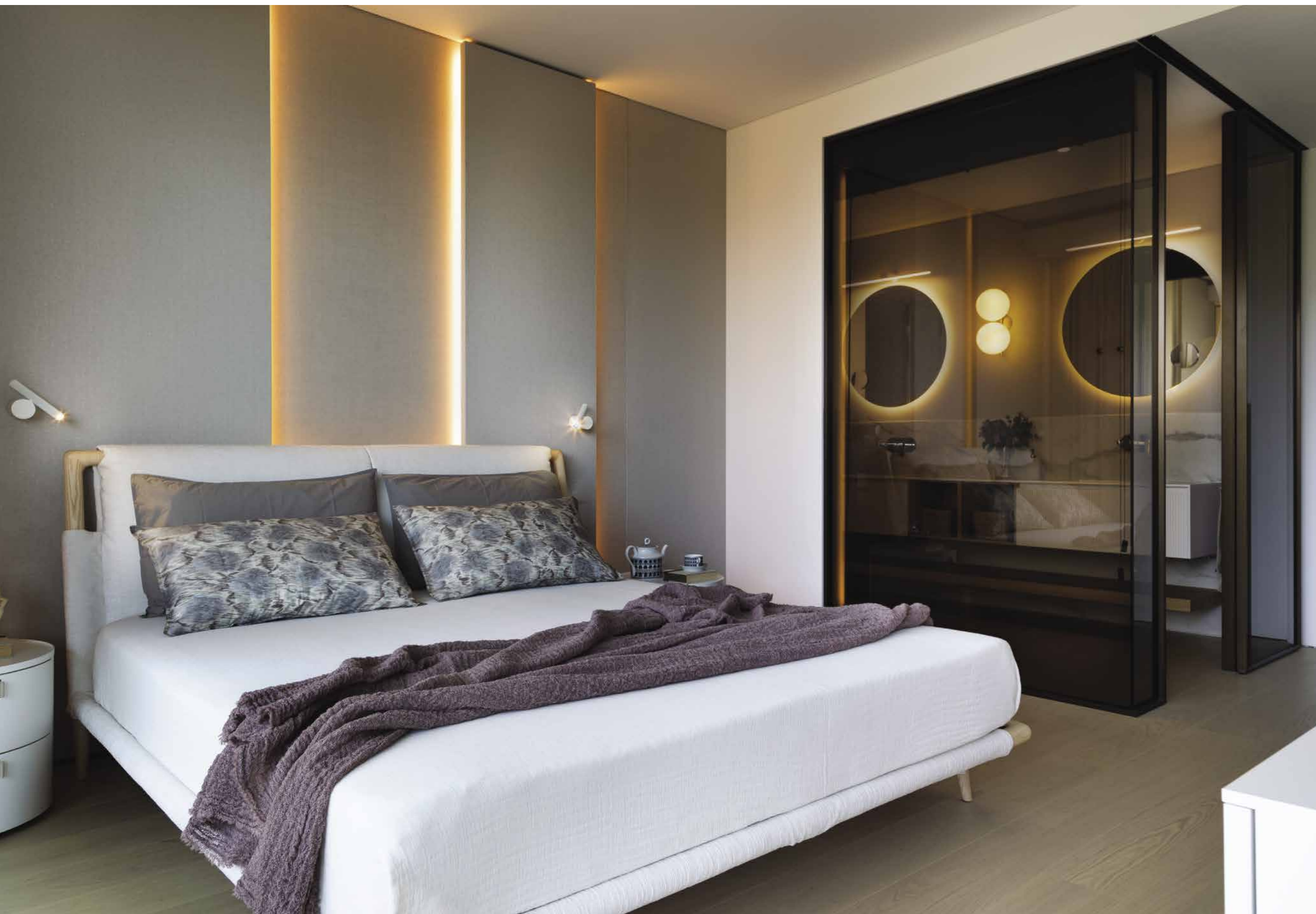




Lungo il corridoio che conduce alla zona notte, si vede la porta vetrata con decoro in lino bianco e alle pareti tappezzate tre opere di Andrea Bianconi (**Dot Design**).



Camera con parete retro letto in rovere rigato retroilluminato, letto di Flou, lampade di Luceplan e poltroncina di B&B Italia (**Dot Design**).



La camera padronale è realizzata con pannelli verticali retro letto rivestiti con tappezzeria e retroilluminati. Letto di Flou, lampade di Luceplan e bagno a vista con vetrate fumé (**Dot Design**).
A destra: bagno padronale rivestito in marmo con doppio lavabo in Corian®, specchiere retroilluminate, lampade di Flos (**Dot Design**).

Camera con tappezzeria bicolore, letto di Flou, lampade di Poulsen e poltroncina di Gervasoni (**Dot Design**).



Il bagno giorno è rivestito in marmo e carta da parati, il mobile lavabo è realizzato con ante 3D. Specchiera angolare retroilluminata, sospensione di DCW (**Dot Design**).



L'ARMONIA CON VISTA MARE

ITA Affacciata sul mare di Jesolo, nella vivace riviera adriatica, troviamo questa nuova costruzione che ospita pochi ed esclusivi appartamenti vista mare. Situata in contesto prestigioso - un residence riccamente equipaggiato e dotato di un'area comune molto ampia, tra cui una palestra e un vasto giardino con piscina - l'abitazione è stata curata nel suo interno in ogni dettaglio compositivo da Dot Design, che ha progettato e fornito l'arredamento, comprese tappezzerie, boiserie e illuminazione. Un arredo completamente personalizzato, con scelte di qualità che rispondono alle esigenze del cliente, un imprenditore che desiderava avere un luogo dove passare le vacanze con la famiglia, ricevere ospiti, amici e dar vita alla sua passione per il design.

Per questo è stata data grande importanza all'allestimento del terrazzo che circonda tutto il perimetro del piano, uno spazio aperto che diventa l'estensione di un interno, ricco di spazi e dettagli significativi, dove godersi il panorama circostante. Dot Design ha pensato quindi a dei prodotti outdoor pregiati, firmati B&B Italia, con divani imbottiti e poltroncine raffinate. Tutto l'arredo è caratterizzato da monocromie che tendono al total white, con pochi contrasti e nuance tenui. Gli ambienti sono luminosi e neutri, senza eccessi di colore o ridondanze: l'equilibrio è il fil rouge che caratterizza l'intero percorso abitativo. Ovunque emerge una delicatezza raffinata guidata dall'eleganza e sprigionata da prodotti significativi del design contemporaneo. Nel living, tra i pezzi iconici spiccano il tavolo da pranzo Saarinen di Knoll con piano in marmo Calacatta, il divano Poliform e le lampade Flos. Ogni particolare viene esaltato grazie a un attento studio dell'illuminazione. Interessante il soffitto a più quote con inserti a scomparsa che crea un gioco di luci suggestivo. La cucina, è stata prodotta su disegno e personalizzata in falegnameria: alla zona operativa, con ante bianche, si abbina un bancone arrotondato rivestito con pannelli cannellati in rovere naturale, che si estendono anche lungo la colonna. Percorrendo il corridoio che conduce alla zona notte, si trova una grande armadiatura a tutta altezza, mentre sull'altro lato per aggiungere un tocco di classe, è stata realizzata una boiserie in legno rigato laccato bianco con porte integrate a scomparsa che portano alla lavanderia e ai bagni. Le camere da letto sono quattro e ognuna è attrezzata con un bagno privato e una cabina armadio su misura. La stanza padronale sprigiona grazia e bellezza: singolare il bagno a vista con vetri fumé che conferisce un'estetica moderna e minimalista alla camera. I materiali e le finiture utilizzate valorizzano lo stile di questa abitazione in ogni ambiente, creando un'atmosfera avvolgente e ricercata.

ENG Overlooking the sea in Jesolo, along the lively Adriatic Riviera, this newly constructed building houses a small number of exclusive sea-view apartments. Set within a prestigious residential complex - complete with high-end facilities including a large shared area, gym, and expansive garden with swimming pool - the interiors of this residence were designed down to the finest detail by Dot Design. The studio not only designed the layout but also supplied the furnishings, including wallpapers, wall panelling, and lighting. The décor is entirely bespoke, with high-quality choices tailored to meet the client's needs: an entrepreneur seeking a holiday home for his family, a space to host friends and guests, and a place where he could express his passion for design. Great attention was therefore given to the large terrace surrounding the entire floor, an open space conceived as a natural extension of the interior, full of meaningful features and areas to relax and take in the panoramic view. Dot Design selected refined outdoor furniture from B&B Italia, including upholstered sofas and elegant armchairs.

The overall aesthetic is defined by soft, near-monochromatic tones tending towards an all-white palette, with minimal contrast and subtle hues. The spaces are bright and neutral, with no bold colours or visual distractions: balance is the common thread that defines the entire living experience.

Everywhere, a sense of refined delicacy emerges, led by elegance and highlighted through meaningful contemporary design pieces. In the living area, iconic elements include the Saarinen dining table by Knoll with a Calacatta marble top, a Poliform sofa, and lighting by Flos. Every detail is enhanced by a carefully considered lighting design. Particularly striking is the multi-level ceiling with recessed lighting, creating a dramatic interplay of light and shadow.

The kitchen was custom-designed and crafted by carpenters. The kitchen workspace features white cabinet doors, complemented by a rounded counter clad in fluted natural oak panels, which also continue along the column unit.

Walking down the hallway that leads to the sleeping area, there is a floor-to-ceiling built-in wardrobe. On the opposite side, to add a touch of class, the ribbed white lacquered wood panelling conceals the integrated doors leading to the laundry room and bathrooms. There are four bedrooms, each equipped with its own en-suite bathroom and bespoke walk-in wardrobe. The master bedroom exudes grace and beauty, featuring a striking open-plan bathroom with tinted glass partitions that lend the space a modern and minimalist look. The materials and finishes chosen enhance the style of this home in every room, creating an atmosphere that is both refined and enveloping.

Dot Design interior design and furniture supplied
via L.B. Alberti, 9/A Arzignano Vi tel 04441240930 dotdesign.it

photo Michela Melotti written by Giulia Gaudenzi